

SO 103 DEMOLICE BĚLÁ U STARÉ PAKY

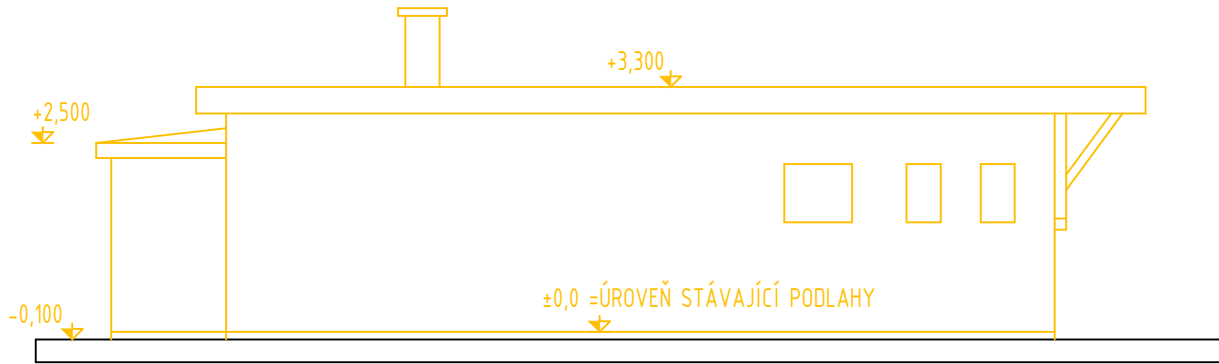
POHLEDY

M 1:100

ZÁPADNÍ POHLED



VÝCHODNÍ POHLED



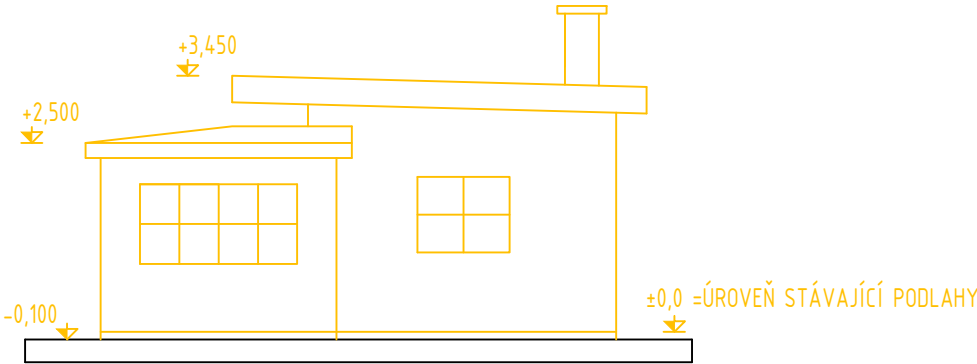
LEGENDA:

— RUŠENÝ STAV

SEVERNÍ POHLED



JIŽNÍ POHLED



Souřadnicový systém: S-JTSK

Výškový systém: Bpv

Přehled verzí přílohy				
Číslo	Datum	Popis změny	Jméno	Podpis
000	04/2021	Definitivní odevzdání dokumentace po zapracování připomínek	Jiří Novosad	
-	-	-	-	-
-	-	-	-	-
Zadavatel: Správa železnic, státní organizace Dlážděná 1003/7, Praha 1 - Nové Město 110 00 Správa železnic, Stavební správa východ Nerudova 1, Olomouc 772 58				
Zhotovitel: PROJEKT servis spol. s r.o. U Elektry 830/2b, Praha 9 - Hloubětín 198 00 IČ: 49823141 tel.: 281 090 860 www.projekt-servis.cz firma@projekt-servis.cz				
Hlavní inženýr projektu: Jiří Novosad, DiS.			Zástupce hlavního inženýra projektu: Bc. Michal Munzar	
Zpracovatel části: PROJEKT servis spol. s r.o. U Elektry 830/2b, Praha 9 - Hloubětín 198 00 IČ: 49823141 tel.: 281 090 860 www.projekt-servis.cz firma@projekt-servis.cz				
Vypracoval: Jiří Novosad, DiS.		Kontroloval: Bc. Michal Munzar	Odpovědný projektant: Ing. Martin Koudelka	
KRAJ: Liberecký		OKRES: Semily	OÚ: Bělá	
Název akce: „Optimalizace přístřešků pro cestující na zastávkách Výchová nad Jizerou, Řasnice, Krásný Les a Bělá u Staré Paky“				
Část: D - Dokumentace objektů a technických a technologických zařízení		Číslo zakázky: ZAK-2020-34		
SO 103 Demolice Bělá u Staré Paky		Stupeň:	DSP,PDPS	
		Datum:	04/2021	
		Měřítko:	1:100	
		Formát:	3xA4	
Příloha: POHLEDY		Verze: 000	Část: D.2.2.5.1	Č. přílohy: 4